

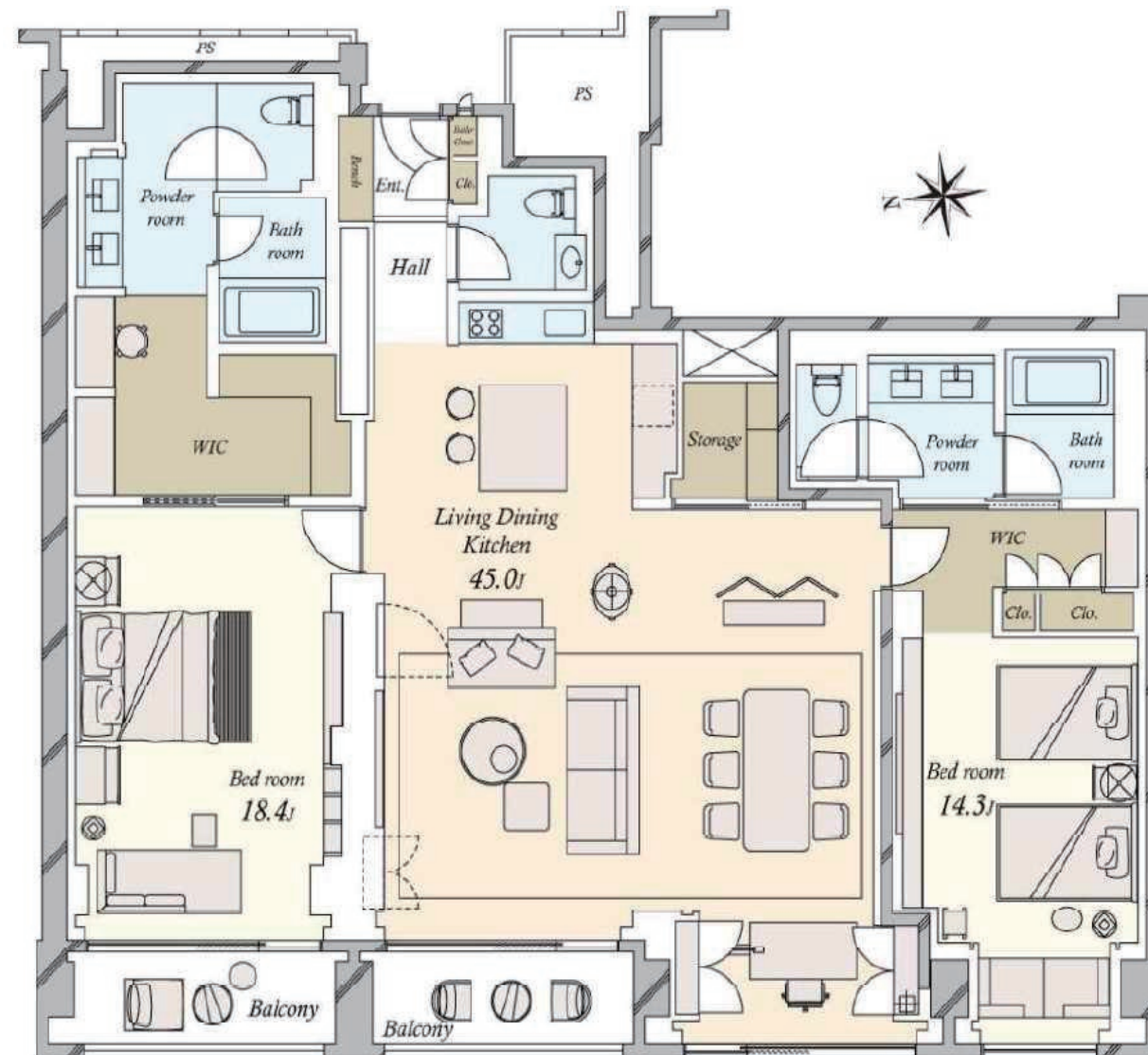
2BR + 2Bathes + 2WIC + 2Balconies

Net Saleable Area 専有面積

190.95m² (2,054.62sq ft/約 57.76坪)

Balcony Area バルコニー面積

13.78m²



FOUR SEASONS HOTEL RESIDENCES KYOTO

フォーシーズンズ
ホテルレジデンス京都

A BERJAYA CORPORATION
BERHAD DEVELOPMENT

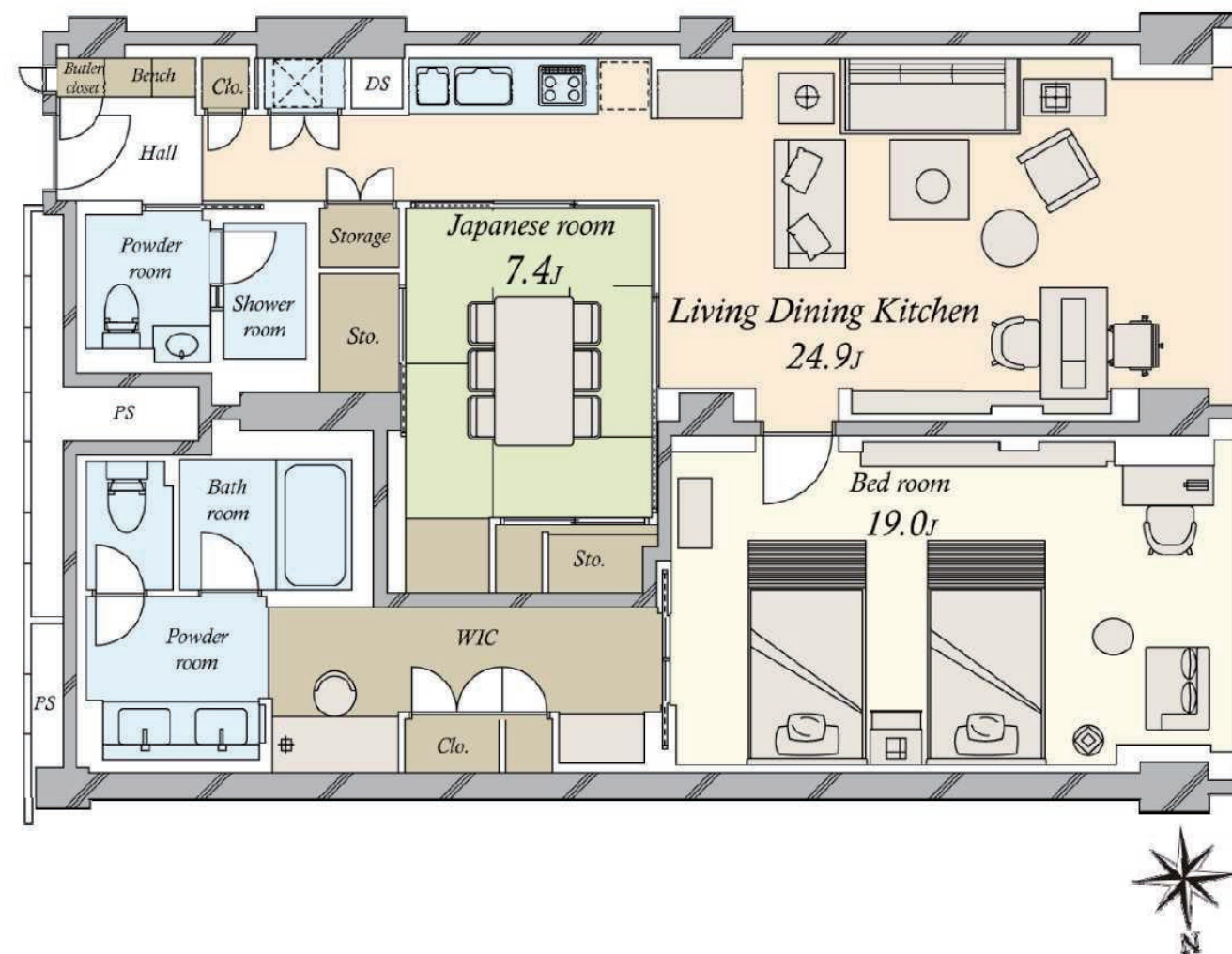
図面上の注意

※家具および家具に付帯するもので家具一覧表に記載された内容の形状、材質、数量、その他仕上げ等については、内覧会時にご確認いただきました内容の通り引き渡しするものとします。
また、その内容については別紙「家具一覧表(引渡確認用)」をご確認ください。なお、各種図面に記載の家具については一部内容が異なりますのでご了承ください。

1BR + JP Room+ 1Bath +WIC

Net Saleable Area 専有面積

129.92m² (1,397.93 sq ft/約 39.30坪)



FOUR SEASONS HOTEL RESIDENCES KYOTO

フォーシーズンズ
ホテルレジデンス京都

A BERJAYA CORPORATION
BERHAD DEVELOPMENT

図面上の注意

※家具および家具に付帯するもので家具一覧表に記載された内容の形状、材質、数量、その他仕上げ等については、内覧会時にご確認いただきました内容の通り引き渡しするものとします。また、その内容については別紙「家具一覧表(引渡確認用)」をご確認ください。なお、各種図面に記載の家具については一部内容が異なりますのでご了承ください。

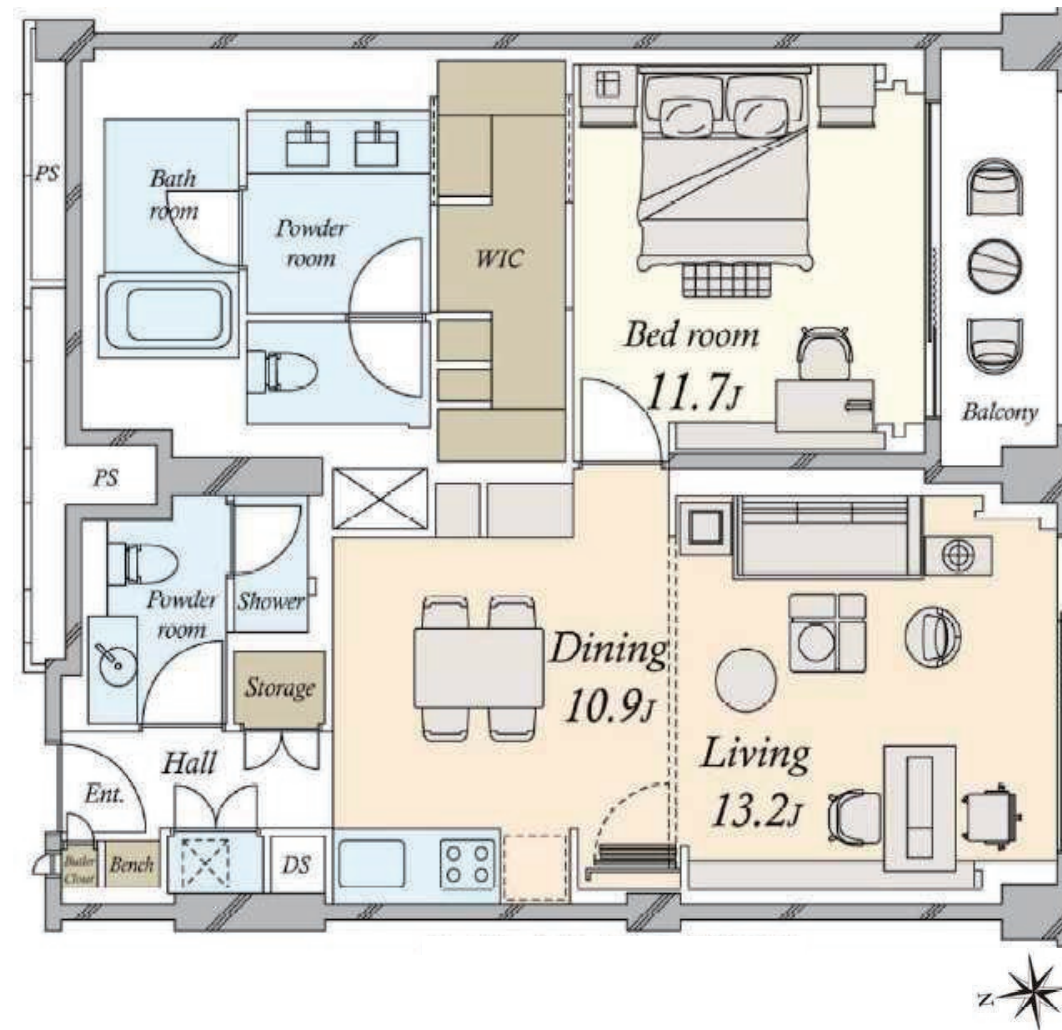
1BR + 1Bath + WIC

Net Saleable Area 専有面積

99.40 m² (1,069.54 sq ft/約 30.06坪)

Balcony Area バルコニー面積

7.19 m²



FOUR SEASONS HOTEL RESIDENCES KYOTO

フォーシーズンズ
ホテルレジデンス京都

A BERJAYA CORPORATION
BERHAD DEVELOPMENT

図面上の注意

※家具および家具に付帯するもので家具一覧表に記載された内容の形状、材質、数量、その他仕上げ等については、内覧会時にご確認いただきました内容の通り引き渡しするものとします。また、その内容については別紙「家具一覧表(引渡確認用)」をご確認ください。なお、各種図面に記載の家具については一部内容が異なりますのでご了承ください。